

南通市粮棉原种场

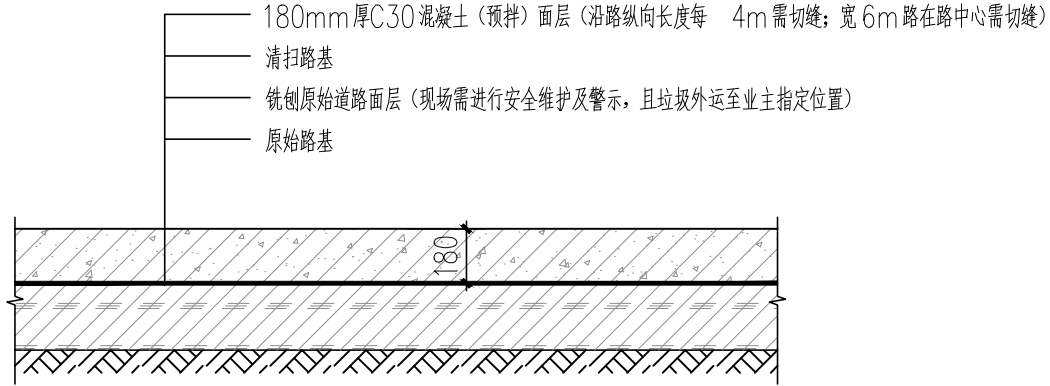
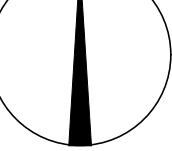
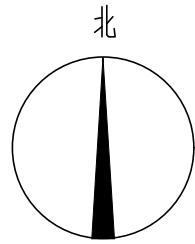
六队中心路维修工程



海德联创意设计集团有限公司

2025.08

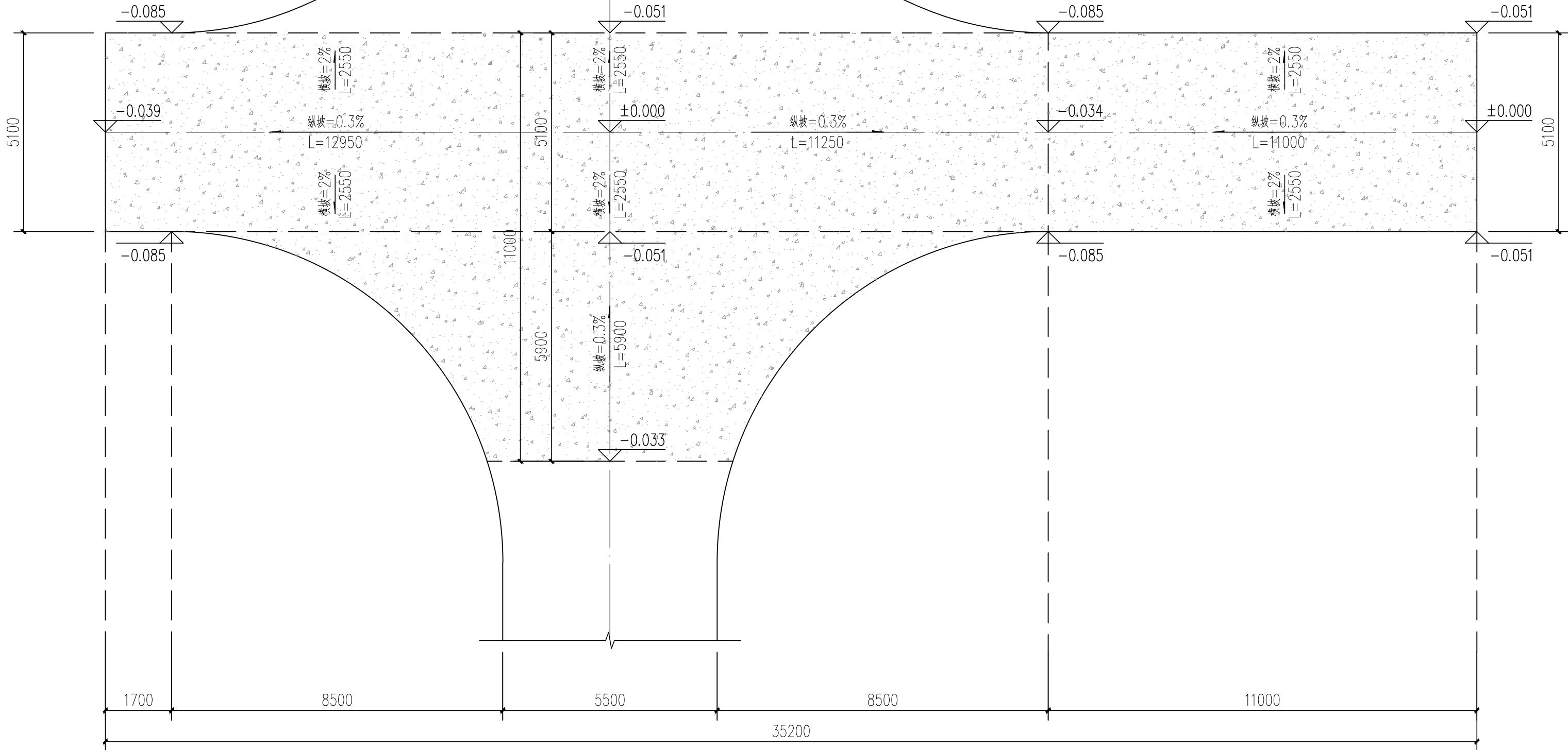
		电	气		
			暖		
		结	构	给	排
			水		
		方	案	建	筑
		会	签	栏	



混凝土道路断面 1:25

注：

- 保留原始路基，不满足设计条件处现场修整；
- 新浇筑混凝土路面共计242.37 m²。



混凝土道路平面图 1:100

注：新浇筑混凝土路面共计242.37平方米。

	实 名 NAME	签 名 SIGNATURE
项目负责人 PROJECT CHIEF	施美娟	施美娟
专业负责人 DISCIPLINE CHIEF	施美娟	施美娟
设 计 人 DESIGN BY	户志军	户志军

注册（执业）章

预留章

出图章

审图章

竣工章

类 别 CATEGORY	实 名 NAME	签 名 SIGNATURE
审 定 APPROVED BY	陈明明	陈明明
审 核 APPROVED BY	施美娟	施美娟
校 对 CHECKED BY	周敏	周敏



海德联创设计集团有限公司

Haide Unite Construction Design Group Co., Ltd

建筑行业（建筑工程）：甲级

风景园林工程设计专项：乙级

市政行业（给水工程）：乙级

市政行业（排水工程）：乙级

市政行业（道路工程）：乙级

市政行业（桥梁工程）：乙级

城 乡 规 划 编 制：乙级

设计证书编号：A233009012

建设单位

The construction unit

南通市粮棉原种场

项目名称

PROJECT

六队中心路维修工程

子项名称

SUBPROJECT

图纸名称

DRAWING TITLE

混凝土道路平面图、混凝土道路断面

阶 段	施工图	工程号	HDNT-25-068
版 本	A	子项号	
专 业	建筑	日 期	2025.08
图 号	JS-01		